



CIRCUIT
SPORT TO ENJOY **”**


SALTER
ACTIVEHEALTH



Trabajo

Intensidad

Unión

An aerial view of a gym circuit. Five people are using different pieces of exercise equipment arranged in a circle. The equipment includes a pull machine, a seated row machine, a seated chest press machine, a seated leg press machine, and a seated shoulder press machine. The machines have green padding and black frames. The floor is dark grey. A dotted yellow line connects the text elements around the perimeter of the gym.

Conceptual

Línea Circuit de SALTER,
un conjunto de máquinas con un
sistema de resistencia hidráulico,
diseñadas para ejercitar los principales
grupos musculares del cuerpo
de forma segura, sencilla y divertida.

Intuición

Ritmo

Constancia

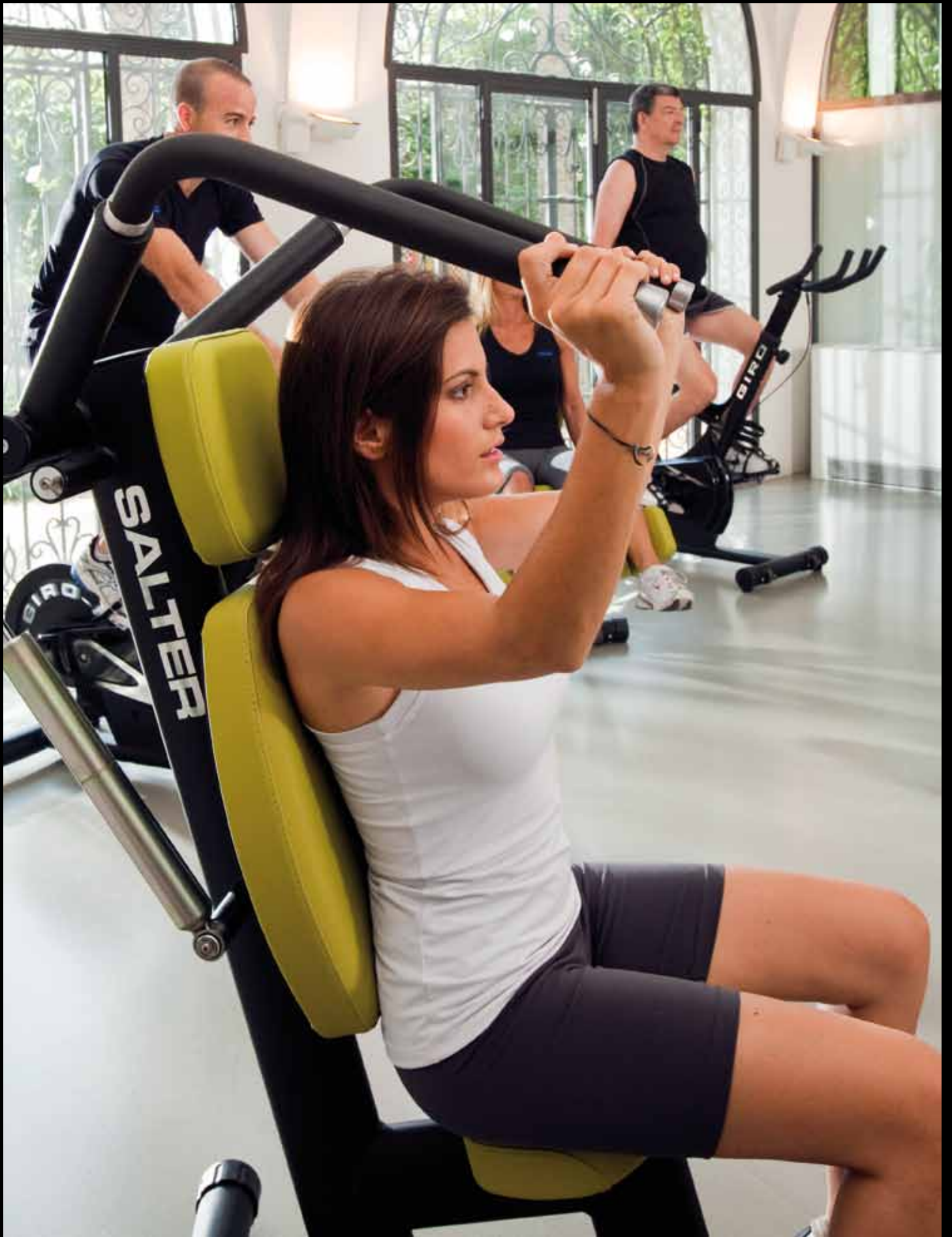


Bienestar total

La versatilidad de la **Línea Circuit** permite utilizarla en multitud de escenarios (gimnasios, centros deportivos, residencias, hoteles, balnearios, hogar, ...) y con todo tipo de usuarios, independientemente de su condición física, experiencia y objetivos.









Compartir **metas**

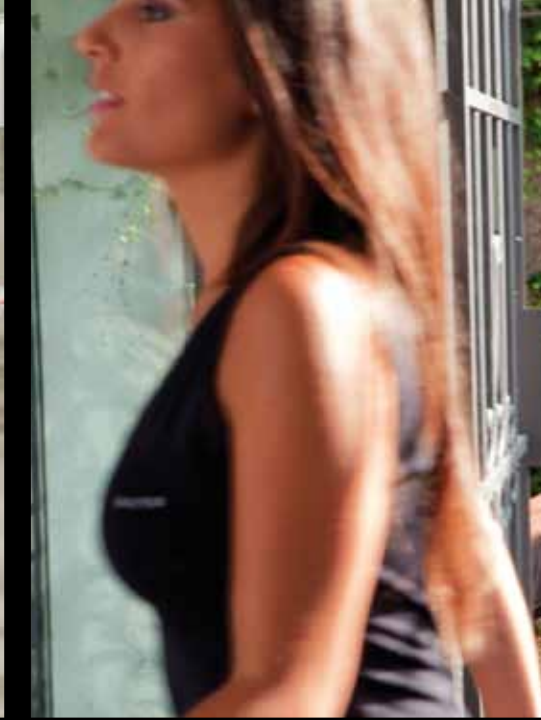
La propuesta de SALTER es utilizar toda la gama de aparatos de la **Línea Circuit** para realizar un trabajo de tonificación en circuito, dirigido por un instructor, al ritmo de la música. Las posibilidades de combinación son múltiples al permitir la utilización de cualquier tipo de complemento.



Llevamos la **salud** donde tú estés

El sistema hidráulico de resistencia de la **Línea Circuit** permite ejercitar la musculatura agonista y antagonista en un mismo movimiento, de manera que el equilibrio de las estructuras musculares que afectan a las principales articulaciones del cuerpo, está garantizado. Por ello, la Línea Circuit está indicada en procesos de rehabilitación y readaptación de lesiones.







† M-140 | PRESS/PULL HORIZONTAL



† M-176 | PRESS/PULL VERTICAL



† M-187 | PRENSA DE PIERNAS



† M-120 | BÍCEPS/TRÍCEPS



† M-183 | ADUCTORES/ABDUCTORES



† M-147 | ABDOMINAL/LUMBAR



† M-126 | CUÁDRICEPS/FEMORAL



† M-184 | PECTORAL/ZONA ESCAPULAR



† M-185 | SENTADILLA

CARACTERÍSTICAS TÉCNICAS

- Estructura en tubo elíptico pintado en color negro mate.
- Ruedas integradas para su desplazamiento.
- Tapicería antibacteriana disponible en color Gris Marengo, Naranja, Pistacho o Burdeos. ■ ■ ■ ■
- Resistencia hidráulica regulable, en extensión y compresión, en un solo mando.
- Pistón de aleación ligera con émbolo sinterizado de 36mm con depósitos interiores de aceite y nitrógeno independientes.
- Asientos, apoya brazos y apoya piernas anatómicos.
- Agarres y manillares cubiertos de caucho no poroso.
- Apoya piernas giratorios de poliuretano.
- Plataforma apoya pies antideslizante.

FORMACIÓN ACTIVA SALTER

Formación Activa de SALTER ofrece el programa de formación de la Línea CIRCUIT a sus clientes. Este programa incluye formación técnica específica de toda la gama de aparatos y sus posibles combinaciones, para obtener el máximo rendimiento del entrenamiento en circuito.



COMERCIAL SALTER, S.A.

Lluís Millet, 52
08950 Esplugues del Llobregat
BARCELONA

Administración:

Tel. 93 371 00 10
Fax 93 372 09 00
e-mail: info@salter.es

Ventas y Expediciones:

Tel. 93 473 89 39
Fax 93 372 09 00
e-mail: comercial@salter.es

Departamento Internacional:

Tel. (+34) 93 470 00 55
Fax (+34) 93 372 43 55
e-mail: export@salter.es

Delegación MADRID

Arias Montano, 28
28007 MADRID
Tel. 91 501 79 08
Fax 91 501 79 07
e-mail: saltermadrid@salter.es

Delegación VALENCIA

Marqués de San Juan, 21
46015 VALENCIA
Tel. 96 348 76 30
Fax 96 348 76 29
e-mail: saltervalencia@salter.es

Delegación ANDALUCÍA

Tel. 902 400 640
e-mail: salterandalucia@salter.es

División gimnasios e instalaciones

SALTER SPORT, S.A.
Lluís Millet, 52
08950 Esplugues del Llobregat
BARCELONA
Tel. 93 372 03 00
Fax 93 372 09 00
e-mail: sport@salter.es

At. Cliente: 902 400 640
info@salter.es • www.salter.es

SALTER
ACTIVEHEALTH